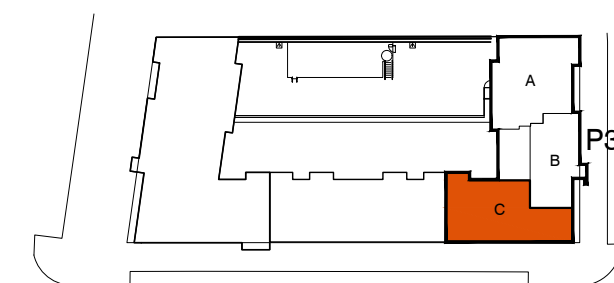


EMPLAZAMIENTO



CUADRO DE SUPERFICIES

VESTIBULO	6,64 m ²
COCINA	11,96 m ²
LAVADERO	2,79 m ²
SALON-COMEDOR	31,75 m ²
DISTRIBUIDOR	9,35 m ²
BAÑO 1	4,73 m ²
BAÑO 2	4,00 m ²
DORMITORIO 1	13,58 m ²
DORMITORIO 2	11,40 m ²
DORMITORIO 3	11,06 m ²
DORMITORIO 4	9,98 m ²
TOTAL UTIL INTERIOR	117,24 m²
TERRAZA	11,84 m ²
TOTAL UTIL VIVIENDA	129,08 m²
CONSTR. PROPIA INTERIOR	138,87 m ²
CONSTRUIDA TOTAL con ZZ.CC.	164,88 m²
(Sin incluir sup. de terrazas ni soportales)	
CONSTRUIDA TOTAL con ZZ.CC. +TERRAZA	176.52 m²

Según Decreto BOJA 218/2005

TOTAL SUP. UTIL	123,16 m ²
TOTAL SUP CONSTRUIDA	170,23 m ²

Vivienda Portal 3 - Planta 1 - Letra C

1 m 2 m 3 m 4 m 5 m

La información aquí contenida puede ser modificada durante el transcurso de la ejecución de la obra por exigencias técnicas, jurídicas o comerciales, sin que ello implique menoscabo en el nivel global de calidades. El mobiliario, incluido el de cocina, se refleja a efectos meramente decorativos, sin que se incluya en la oferta.